

LA PRÉVENTION COMMENCE ICI

PRÉSENTÉ PAR 

En cette période de propagation, choisissez un masque protecteur qui, lorsqu'il est utilisé de la bonne manière, crée une barrière contre les contaminants visibles et invisibles.

ÉDITION SPÉCIALE:
MASQUES PROTECTEURS



DÉMASQUONS LA DIFFÉRENCE !

MASQUE DE PROTECTION RESPIRATOIRE N95 / KN95 / FFP2

- N95 (États-Unis NIOSH-42CFR84)
- KN95 (Chine GB2626-2006)
- FFP2 (Europe EN 149-2001)

Il s'agit d'un appareil de **protection respiratoire à filtres à particules**. Sa fonction est de bloquer le passage des contaminants de l'air sous forme de particules, gaz et émanations aéroportés. L'étanchéité de l'ajustement entre l'appareil et le visage de l'utilisateur force ce dernier à inhaler l'air à travers un filtre, ce qui contribue à sa protection.

Le nombre sur un masque classé NIOSH signifie l'efficacité de filtration du filtre. Par exemple, un masque KN95 est nécessaire pour arrêter AU MOINS 95% des particules de 0,3 microns.

En résumé, les masques classés N95 et KN95 sont efficaces pour filtrer au moins 95% des particules. Les masques FFP2 sont évalués à 94%. Pour cette raison, les masques N95 et KN95 sont légèrement plus efficaces que les FFP2.



Modèle "Bec de canard"

COMMANDEZ MAINTENANT!
T: 1 (800) 363 5631

MASQUE CHIRURGICAL

Le masque chirurgical n'est pas un appareil de protection respiratoire puisqu'il ne porte pas le sceau d'approbation du National Institute for Occupational Safety and Health (NIOSH).

Dans les environnements de travail et les milieux stériles, les masques chirurgicaux (aussi appelés « masques médicaux ») contribuent à empêcher la contamination par les particules plus grosses provenant des soignants ou des patients portant ces masques (par exemple, pour empêcher la diffusion des particules de muqueuses ou de salive).

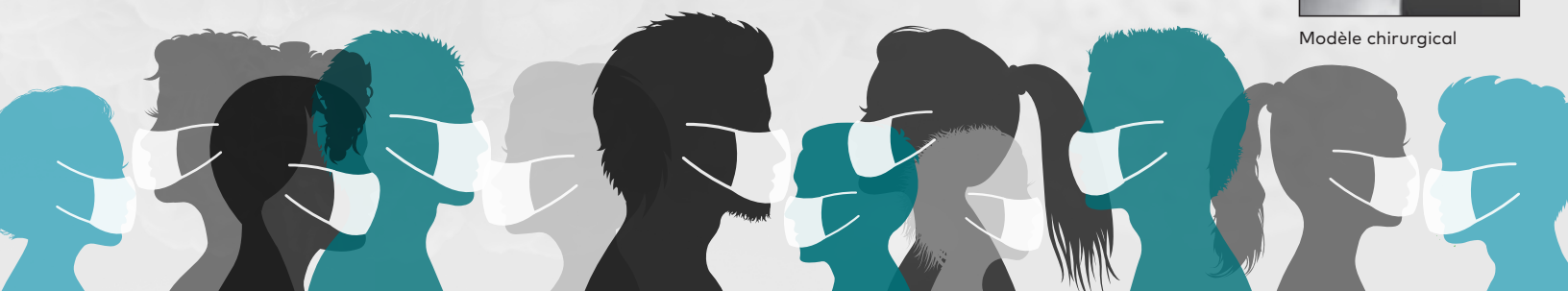
Ils sont aussi portés par les patients pour limiter la propagation d'agents infectieux.

Il est cependant incapable de filtrer les très petites particules et sa forme lâche offre moins de protection qu'un masque N95 / KN95 bien ajusté.

Les masques chirurgicaux sont **inefficaces contre les infections transmises par voie aérienne** : il filtre moins de 50 % des particules mesurant de 1 à 5 microns. **Les masques chirurgicaux ne sont pas conçus pour être utilisés comme des protections respiratoires contre les particules et n'offrent pas autant de protection qu'un masque N95 / KN95.**



Modèle chirurgical



LA PRÉVENTION COMMENCE ICI

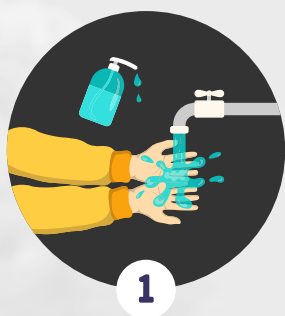
PRÉSENTÉ PAR 

En cette période de propagation, choisissez un masque protecteur qui, lorsqu'il est utilisé de la bonne manière, crée une barrière contre les contaminants visibles et invisibles.

COMMANDEZ LES MAINTENANT!



COMMENT PORTER UN MASQUE ADÉQUATEMENT ?



1
LAVER VOS MAINS AVEC DU SAVON OU UN ASSAINISSEUR POUR LES MAINS.



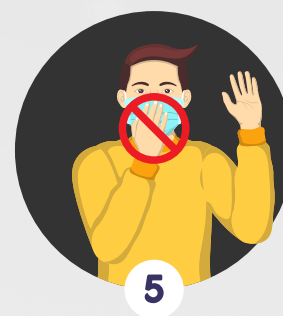
2
DÉPLIER LE MASQUE, LE TENIR PAR LE HAUT (BAGUETTE) ET PASSER LES DOIGTS DANS LES ÉLASTIQUES.



3
MODELER LA BARRETTE ET AJUSTER LA AU CONTOUR DU NEZ AVEC VOS DEUX INDEX.

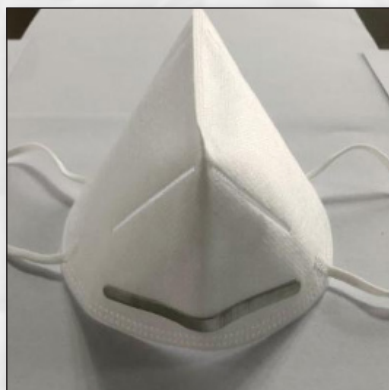


4
POSITIONNER LE MASQUE SUR LE NEZ ET LA BOUCHE EN INCLUANT LE MENTON.



5
ÉVITER DE TOUCHER LE DEVANT DU MASQUE LORSQUE VOUS LE PORTEZ.

NOS TYPES DE MASQUES DISPONIBLES



MASQUES DE PROTECTION RESPIRATOIRE, KN95 À USAGE UNIQUE
SAC DE 10 MASQUES

CODE: JIN-KN95



MASQUES DE PROTECTION RESPIRATOIRE, KN95 À USAGE UNIQUE
BOÎTE DE 10 MASQUES

CODE: KAI-KN95



MASQUES CHIRURGICAUX À USAGE UNIQUE, N8
BOÎTE DE 50 MASQUES

CODE: ARU-ARUNN8

LA PRÉVENTION COMMENCE ICI

PRÉSENTÉ PAR 

ÉDITION SPÉCIALE:
MASQUES PROTECTEURS



En cette période de propagation, choisissez un masque protecteur qui, lorsqu'il est utilisé de la bonne manière, crée une barrière contre les contaminants visibles et invisibles.

RÉSUMÉ*

	MASQUES RESPIRATOIRES (N95 / KN95 / FFP2)	MASQUES CHIRURGICAUX
ÉVALUATION, MISE À L'ESSAI ET HOMOLOGATION	Les appareils de protection respiratoire sont évalués, mis à l'essai et homologués par l'Institut fédéral américain de santé et de sécurité au travail (NIOSH), lequel fixe les exigences minimales de rendement de ces appareils ainsi que l'efficacité des filtres et la résistance à la respiration.	Les fabricants de masques chirurgicaux fournissent des données et des allégations à la Food and Drug Administration (FDA) des États-Unis aux fins d'examen. La FDA examine les données soumises par les fabricants et les compare à celles d'autres masques chirurgicaux qu'elle a préalablement homologués.
OBJECTIF	Les appareils de protection respiratoire protègent des particules aéroportées. Dans les établissements de santé, ils protègent de l'exposition aux bioaérosols, notamment des virus et des bactéries.	Les masques chirurgicaux offrent une protection contre les éclaboussures, les gouttelettes et la salive.
AJUSTEMENT AU VISAGE	Les appareils de protection respiratoire sont conçus pour assurer un ajustement étanche sur le visage de leur utilisateur.	Les masques chirurgicaux ne sont pas conçus pour assurer un ajustement étanche sur le visage.
RESTRICTIONS D'EMPLOI	Habituellement à usage unique. Devraient être jetés quand : <ul style="list-style-type: none">• ils sont endommagés ou déformés;• ils ne fournissent plus un ajustement étanche pour le visage;• ils sont mouillés ou visiblement sales;• il devient difficile de respirer à travers le filtre;• ils sont contaminés par du sang, des sécrétions respiratoires ou nasales ou par d'autres fluides corporels. <i>Suivre les instructions du fabricant.</i>	Usage unique <i>Suivre les instructions du fabricant.</i>

*CCHT (Centre canadiens d'hygiène et de sécurité au travail)

COMMANDEZ MAINTENANT!

T: 1 (800) 363 5631

